

P20

Реле давления

Реле P20 представляет собой выключатель по предельному значению высокого и низкого давления, который устанавливается в системах с неагрессивными хладагентами. Реле P20 является компактным реле давления, идеально подходящим для работы в коммерческих и бытовых установках кондиционирования, тепловых насосах, небольших охладителях воды, льдогенераторах и других установках, где допустима или требуется фиксированная настройка и ограничено пространство для монтажа.

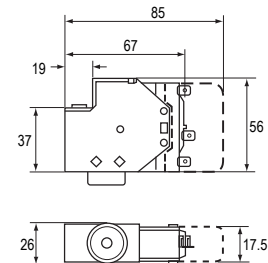
Реле серии P20 выпускаются с устройством автоматического сброса и ручного сброса, которые настраиваются на заводе.

При приобретении реле для моделей с настройкой поставляется специальный инструмент для настройки реле (отвёртка).

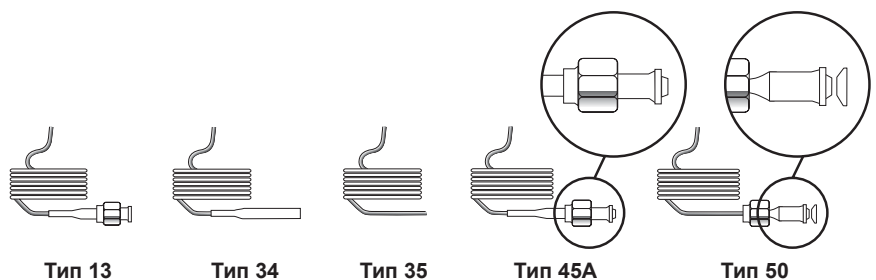


Характеристики

- Проверенная надёжность
- Перед повторным запуском следует освободить фиксирующее устройство (при ручном сбросе)
- Компактная конструкция
- Пыленепроницаемый корпус
- Контактная группа SPDT со специальными клеммами
- Испытательное давление 53 бар
- Предназначено для отработки не менее 300000 циклов



Размеры в мм



P20

Реле давления для установок

кондиционирования воздуха и тепловых насосов

Код заказа	Диапазон, бар	Фиксированный дифференциал	Настройка, бар	Тип	Длина капиллярной трубки	Контактная группа	Сертификация PED
P20EA-9610C	От 0,5 до 10	0.9	1.5	13	90 см	SPDT, 8 А, размыкается при низком давлении, автоматический сброс	---
P20EA-9611D			120 см				
P20EA-9620D		1.5	2		90 см		
P20EA-9621D					120 см		
P20EA-9160L	От 7 до 29	3.1	17	45A	90 см	SPDT, 8 А, размыкается при высоком давлении, автоматический сброс	•
P20EA-9561K		1.2	16	50			
P20EA-9670		5.2	28	13			

Реле высокого давления P20

Код заказа	Диапазон, бар	Фиксированный дифференциал	Настройка, бар	Тип	Длина капиллярной трубки	Контактная группа	Доп. характ.	Сертификация PED
P20EA-9670X	---	---	18	13	90 см	SPDT, 8 А, размыкается при высоком давлении, автоматический сброс	---	•
P20EA-9681T	От 7 до 29	7.1	24	13	120 см			
P20EA-9950C		1.1	10	34	90 см			
P20EA-9950K		1.2	16					
P20GA-9650X		---	---	28		13	SPDT, 8 А, размыкается при высоком давлении, ручной сброс	Настройка с помощью ключа
P20GA-9651N	19							
P20GA-9650T	24							

Универсальное реле низкого и высокого давления P20

Код заказа	Диапазон, бар	Фиксированный дифференциал	Настройка, бар	Тип	Длина капиллярной трубки	Контактная группа	Доп. характ.	Сертификация PED					
P20EA-9530FC	От 0,5 до 10	2.1	3	50	90 см	SPDT, 8 А, автоматически сброс	Размыкается при низком давлении	---					
P20EA-9630FC		2.1	3	13			Размыкается при высоком давлении	•					
P20EA-9570XC	От до 29	5.2	28	50					13				
P20EA-9670XC						28	13						
P20EL-9670TC	От 14 до 42	6.5	37	50		13	SPDT, 8 А, ручной сброс	Размыкается при низком давлении	---				
P20FA-9510FC	От 0,5 до 10							3	13	50	13	Размыкается при высоком давлении	•
P20FA-9610FC													
P20GA-9550XC	От до 29			28		13	50	13	Размыкается при высоком давлении	•			
P20GA-9650XC													
P20GL-9650TC	От 14 до 42			37	13								